

## 1- DOSSIER DE LA PRUEBA

### PRESENTACIÓN:

Oxfam Intermón TRAILWALKER es una marcha a pie de 100km por equipos con fines solidarios a realizar en un tiempo máximo de 32 horas. La ONG Oxfam Intermón es la promotora del Evento y cuenta con la colaboración de proveedores externos para la organización técnica y logística de la prueba.

Los equipos participantes están compuestos por 6 personas, 4 “marchadores” y 2 de “equipo de asistencia”. Los 4 marchadores realizarán los 100 kilómetros (o 50km) los días del Evento, mientras que los componentes del equipo de asistencia se encargarán de dar apoyo a los marchadores, desplazándose en vehículo privado y teniendo acceso únicamente a los puntos de avituallamiento o controles intermedios.

El objetivo del Evento es recaudar fondos para la realización de los trabajos que desempeña Oxfam Intermón en combatir la pobreza y la injusticia en el mundo. Cada equipo participante deberá hacer en el momento de su inscripción un donativo de 200 € y conseguir antes de una fecha límite una recaudación mínima de 1.500 € en donativos para la ONG.

El recorrido de la prueba de Madrid (existen otras dos en España en las provincias de Girona y Álava) discurre por el Valle de Lozoya.

### REGLAMENTO:

(Se adjunta como “Anexo 1”)

### MÁS INFORMACIÓN:

En la página web oficial del evento: <http://trailwalker.oxfamintermon.org/es/tw-madrid-2018>

## 2- DESCRIPCIÓN DETALLADA DEL ITINERARIO DE LA PRUEBA (Adjuntar cartografía 1:25.000 y perfil del recorrido)

### - Descripción de tramos

o Tramos de ascenso

o Tramos de descenso

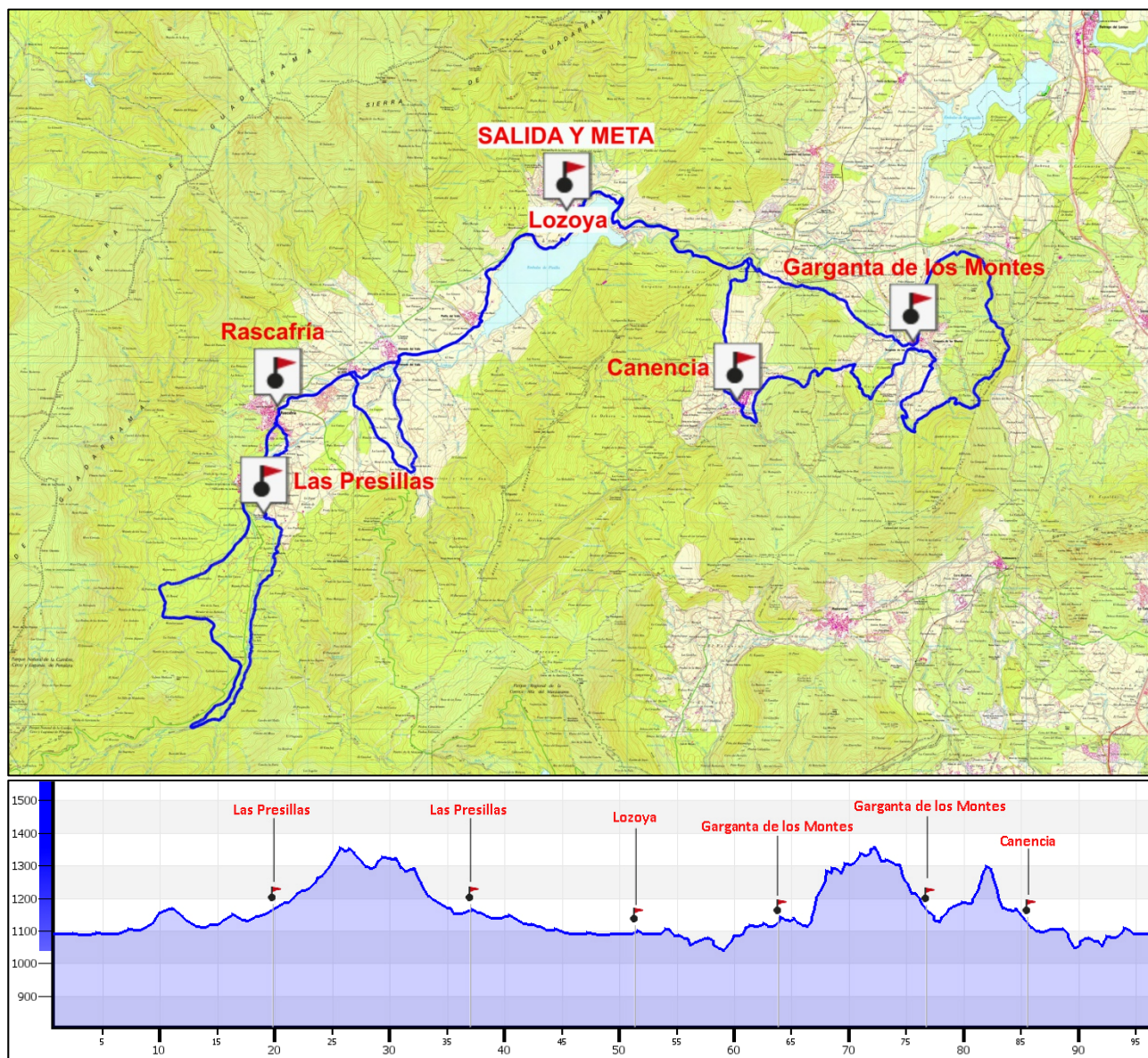
o Tipología de terreno (roquedo, pradera, bosques, etc.)

El recorrido, con salida y llegada en el pueblo de Lozoya, consta de 100km de distancia con 1.095m de desnivel positivo y los mismos de desnivel negativo. Discurre íntegramente por el Valle de Lozoya. El recorrido se ha dividido en 7 etapas cuyo comienzo y final coinciden con puestos de control y avituallamiento para los participantes, todos ellos ubicados en poblaciones y en Las Presillas.

Se adjunta a continuación la información del recorrido en cada etapa:

Etapa	Comienzo	Final	Distancias (km)		Desnivel Positivo (m)	
			De la etapa	Acumulada	De la etapa	Acumulado
1	<b>Lozoya (Prado Convento)</b>	Las Presillas	19,53	19,53	142	142
2	Las Presillas	Las Presillas	17,17	36,70	247	389
3	Las Presillas	Lozoya	14,20	50,90	13	402
4	Lozoya	Garganta de los Montes	12,75	63,65	139	541
5	Garganta de los Montes	Garganta de los Montes	12,92	76,57	275	816
6	Garganta de los Montes	Canencia	8,97	85,54	172	988
7	Canencia	<b>Lozoya (Plaza Mayor)</b>	11,49	<b>97,03</b>	107	<b>1.095</b>

Se adjuntan a continuación el plano y perfil altimétrico del recorrido:



- 1- Lozoya – Las Presillas: tras salir del pueblo cruzando la M-604 por paso de cebrá, se toma el camino natural del Valle de Lozoya en dirección a Alameda del Valle, donde toma la pista (CN) que nos lleva a la Ermita de Santa Ana. Tras ésta, se el río Santa Ana para volver en dirección a Oteruelo del Valle también por pista (CN), donde se retoma el camino natural del Valle hacia Rascafría y que nos llevará a Las Presillas, pasando por el tramo que discurre por el monte de Los Batanes.
- 2- Las Presillas – Las Presillas: se continúa por el GR 10.4 durante 1km hacia el Puerto de Morcuera para seguir por el PR-M-25 hasta el puente de la Angostura. En este puente se retrocede por pista forestal paralela a la carretera M-604 en sentido a Rascafría, cruzando la carretera para tomar consecutivamente las pistas de la “Senda del Rey” y el GR 10.4 (por el “Camino del Palero”) que nos conducen de vuelta a Las Presillas tras pasar por El Paular.
- 3- Las Presillas – Lozoya: abandonamos Las Presillas por el camino Natural del Valle hacia Rascafría pero esta vez por el tramo pedestre asfaltado que discurre en paralelo a la carretera M-604. El recorrido se mantiene en todo momento por el Camino Natural hasta llegar al siguiente control en el recinto del Convento en Lozoya.

- 4- Lozoya – Garganta de los Montes: se deja Lozoya por la calle de las Eras Chicas, cruzando por paso de peatones la carretera M-604 en su punto km. 15,3 y retomando el camino natural del Valle en sentido este hasta llegar al siguiente puesto de control en el centro de Garganta de Los Montes.
- 5- Garganta de Los Montes – Garganta de los Montes: se sale del pueblo por la calle Camino de las Eras tomando el PR-48. Justo antes de llegar a la carretera M-604 se gira a la derecha para ascender por la pista “Vereda de los Cerrillos” que da la vuelta al monte del Cuadrón y que tras cruzar el Camino Natural del Valle a la altura del collado, continúa por la pista del PR-48 en dirección sur. Antes de llegar a la Ermita Ntra. Sra. de los Prados, se coge a la derecha la pista PR-29 que lleva al siguiente control situado en el albergue “La Casona del Valle”.
- 6- Garganta de los Montes – Canencia: se regresa a Garganta de los Montes por el PR-29 y a la entrada del pueblo se toma la pista en dirección suroeste con la que se cruza la “Dehesa de Garganta” y enlaza con el “Camino de Garganta de Los Montes a Canencia” Esta localidad se bordea por el PR-29, entrando por la calle La Barrera, cruzando la Calle Real (carretera M-629) y la calle del Matadero que conduce al control del Edificio de Mayores.
- 7- Canencia – Lozoya: a la salida del pueblo en sentido norte se toma el PR-29 hacia Lozoya que posteriormente enlaza con el Camino Natural del Valle. A Lozoya se accede por la calle de las Eras Chicas tras cruzar por paso de peatones la carretera M-604 en su punto km. 15,3, finalizando el recorrido en la meta situada en la Plaza Mayor.

(Se adjuntan planos y perfiles de cada etapa como “Anexo 2”)

**- Red viaria utilizada: Verificación de Uso público y Derechos de paso legalmente establecidos en los ámbitos territoriales privados**

El recorrido discurre por pistas y sendas de uso público. En los tramos urbanos el tránsito se realizará por las aceras. Todos los cruces de carretera se harán por pasos de cebra, a excepción de los siguientes:

- Km 28,6 del recorrido: se cruza la carretera M-604 en su km 32,4, el sábado 2 de junio de 11:15 a 15:45.
- Km 60,1 del recorrido: se cruza la carretera M-629 en su km. 20, el sábado 2 de junio de 14:30h a 21:30h.

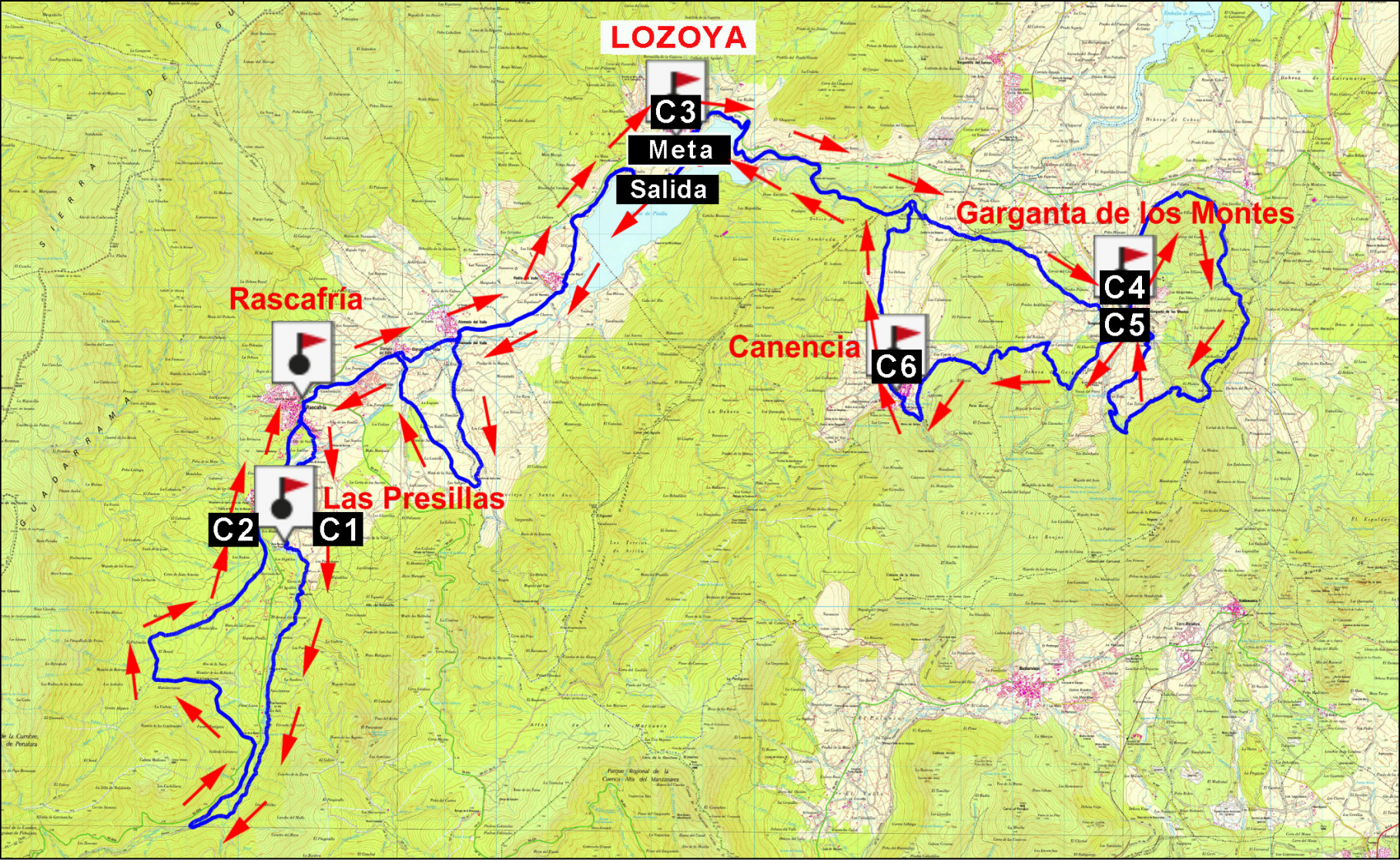
Estos cruces contarán con personal de Protección Civil y voluntarios que garantizarán la seguridad de los participantes.

**3- INFRAESTRUCTURA Y EQUIPAMIENTOS AUXILIARES PROVISIONALES**

**Servicios públicos (wc, carpas, contenedores de basura...), Balizado, cartelería, etc. de todo el recorrido incluida zona de salida y meta)**

- Feria (entrega de acreditaciones): en la Pradera del Convento de Lozoya (lugar de la salida). En caso de lluvia, se trasladaría al polideportivo de Lozoya.
- Salida (pradera del convento de Lozoya): escenario/tarima, megafonía, arco hinchable, generador, vallas (unas 50), contenedores de basura (1 orgánico, 2 de papel/cartón y 3 de plásticos/envases), 4 wc’s portátiles, banderolas/velas (unas 10), carpas (unas 8 de 3x3m) y pequeño mobiliario (mesas, sillas...).
- Puestos de Control de Las Presillas: en el porche situado entre el aparcamiento y el bar. Se montarán además unas 4 carpas de 3x3m, 3 de ellas en el interior del parking de tierra. Se usarán los contenedores existentes, los aseos del bar y el aparcamiento. En el caso de lluvia, se ha acordado con el Ayuntamiento que monten una carpa de 200m<sup>2</sup> en la zona de tierra del aparcamiento.
- Puesto de Control de Lozoya: en el recinto del Convento (lugar de la salida). Se usará parte de las infraestructuras de la salida (carpas y mobiliario principalmente).

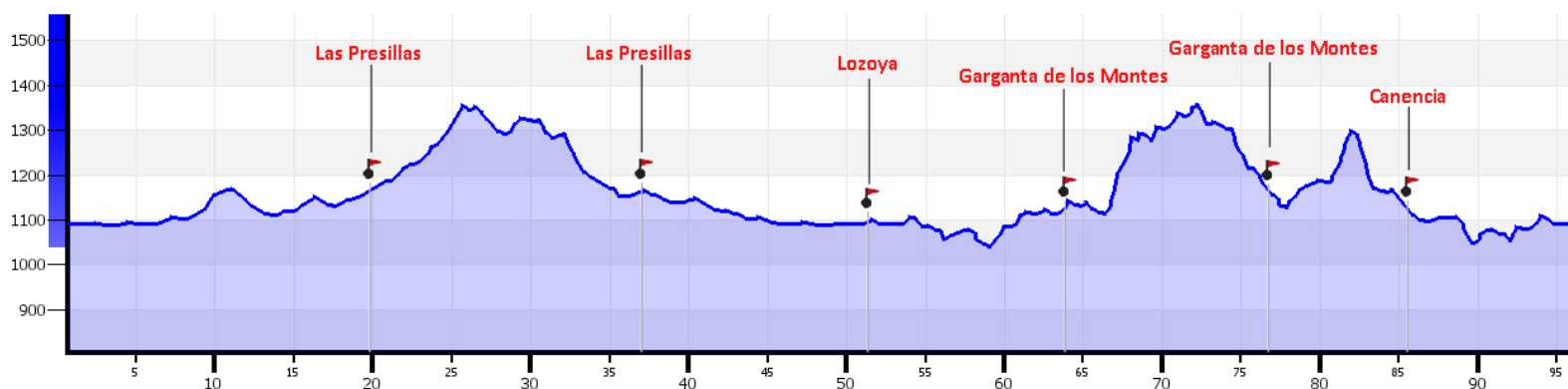
Anexo 2 - Recorrido Oxfam Intermón Trailwalker Madrid 2018



## Puestos de Control

Nº control	Lugar	Altitud	Punto kilométrico	Apertura	Cierre
Salida	Lozoya (Pradera del Convento)	1.094 m	0 km	9:00h	
1	Las Presillas	1.167 m	19,53 km	10:30h	13:30h
2	Las Presillas	1.167 m	36,70 km	12:00h	18:30h
3	Lozoya	1.094 m	50,90 km	13:30h	21:30h
4	Garganta de los Montes	1.130 m	63,65 km	15:00h	6:00h*
5	Garganta de los Montes	1.167 m	76,57 km	16:30h	10:30h*
6	Canencia	1.128 m	85,54 km	17:30h	13:30h*
Meta	Lozoya (Plaza Mayor)	1.094 m	97,00 km	19:00h	17:00h*

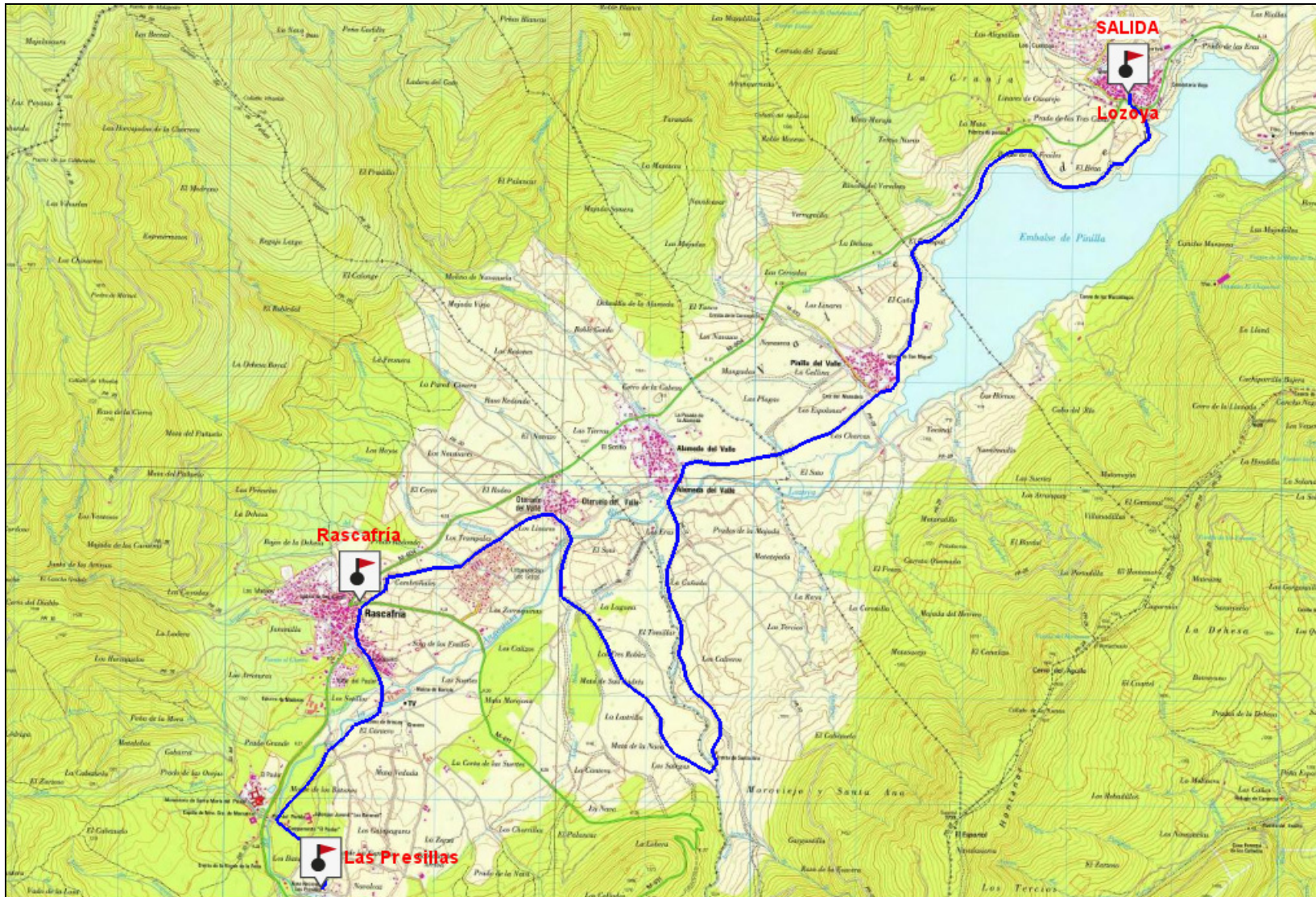
\* Hora del domingo



## Etapas del Recorrido

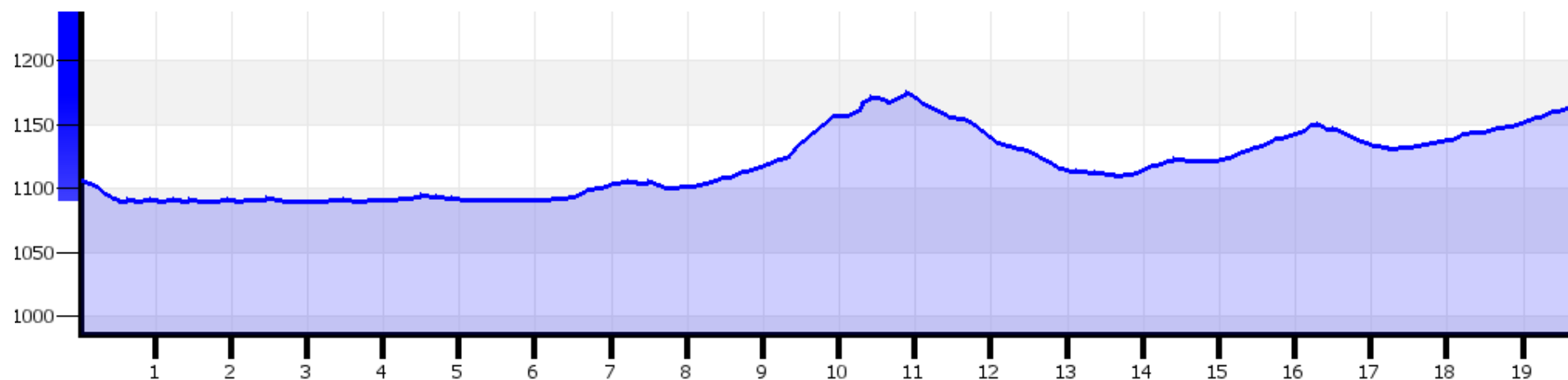
Etapa	Comienzo	FINAL	Distancias (km)		Desnivel Positivo (m)		Desnivel Negativo (m)	
			De la etapa	Acumulada	De la etapa	Acumulado	De la etapa	Acumulado
1	<b>Lozoya</b>	Las Presillas	19,53	19,53	142	142	82	82
2	Las Presillas	Las Presillas	17,17	36,70	247	389	238	320
3	Las Presillas	Lozoya	14,20	<b>50,90</b>	13	402	71	391
4	Lozoya	Garganta de los Montes	12,75	63,65	139	541	104	495
5	Garganta de los Montes	Garganta de los Montes	12,92	76,57	275	816	277	772
6	Garganta de los Montes	Canencia	8,97	85,54	172	988	209	981
7	Canencia	<b>Lozoya</b>	11,49	<b>97,03</b>	107	<b>1.095</b>	114	1.095

## Etapa 1 (Lozoya – Las Presillas):



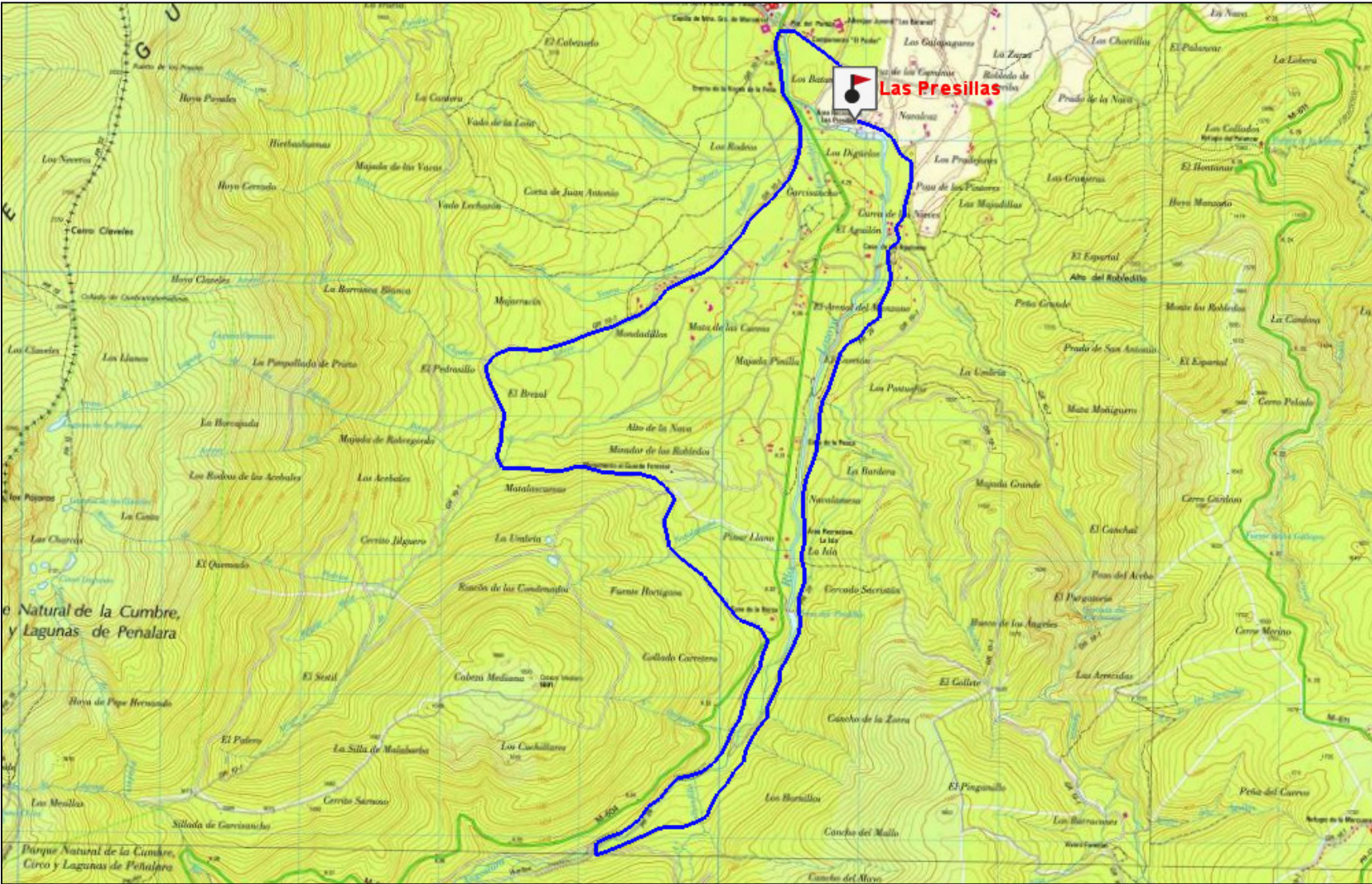
## Etapa 1 (Lozoya – Las Presillas):

Distancias (km)		Desnivel Positivo (m)		Desnivel Negativo (m)	
De la etapa	Acumulada	De la etapa	Acumulado	De la etapa	Acumulado
19,53	19,53	142	142	82	82



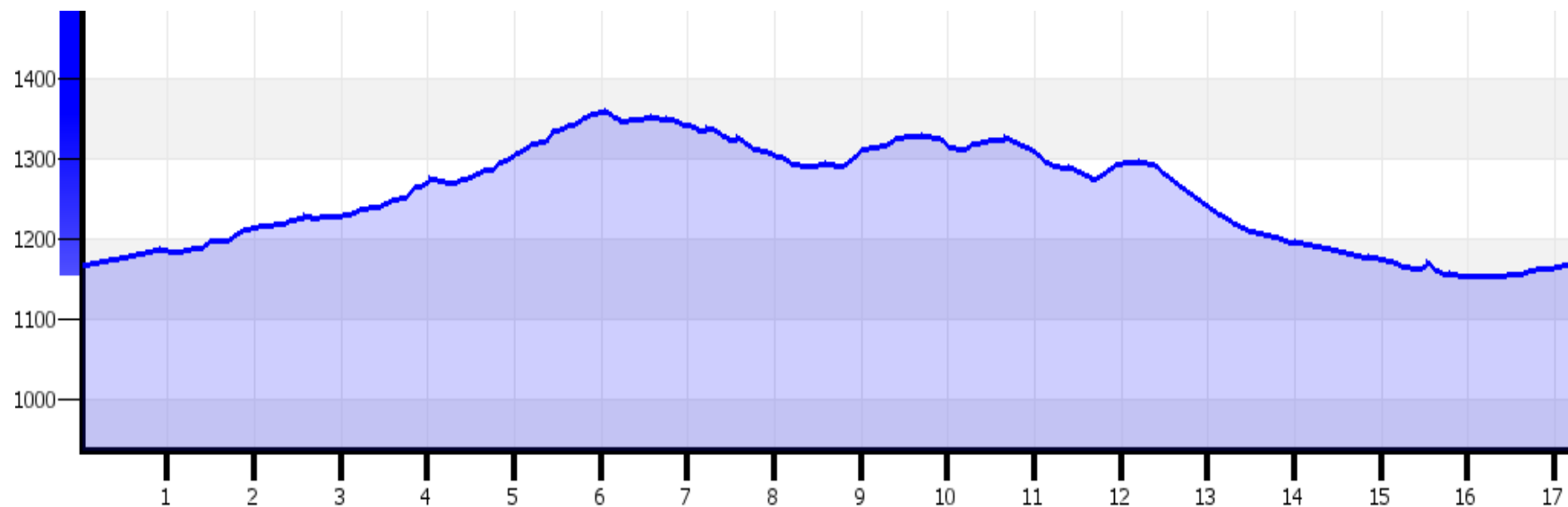


**Etapa 2 (Las Presillas – Las Presillas):**



## Etapa 2 (Las Presillas – Las Presillas):

Distancias (km)		Desnivel Positivo (m)		Desnivel Negativo (m)	
De la etapa	Acumulada	De la etapa	Acumulado	De la etapa	Acumulado
17,57	36,70	247	389	238	320

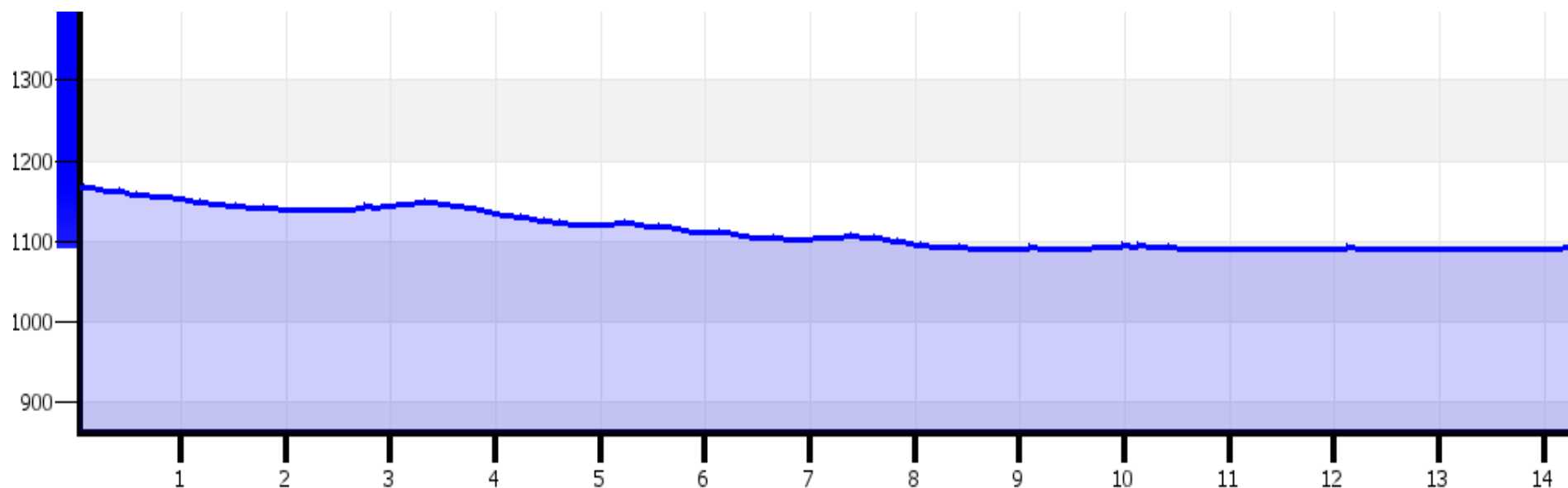


### Etapa 3 (Las Presillas – Lozoya):



### Etapa 3 (Las Presillas – Lozoya):

Distancias (km)		Desnivel Positivo (m)		Desnivel Negativo (m)	
De la etapa	Acumulada	De la etapa	Acumulado	De la etapa	Acumulado
14,20	50,90	13	402	71	391

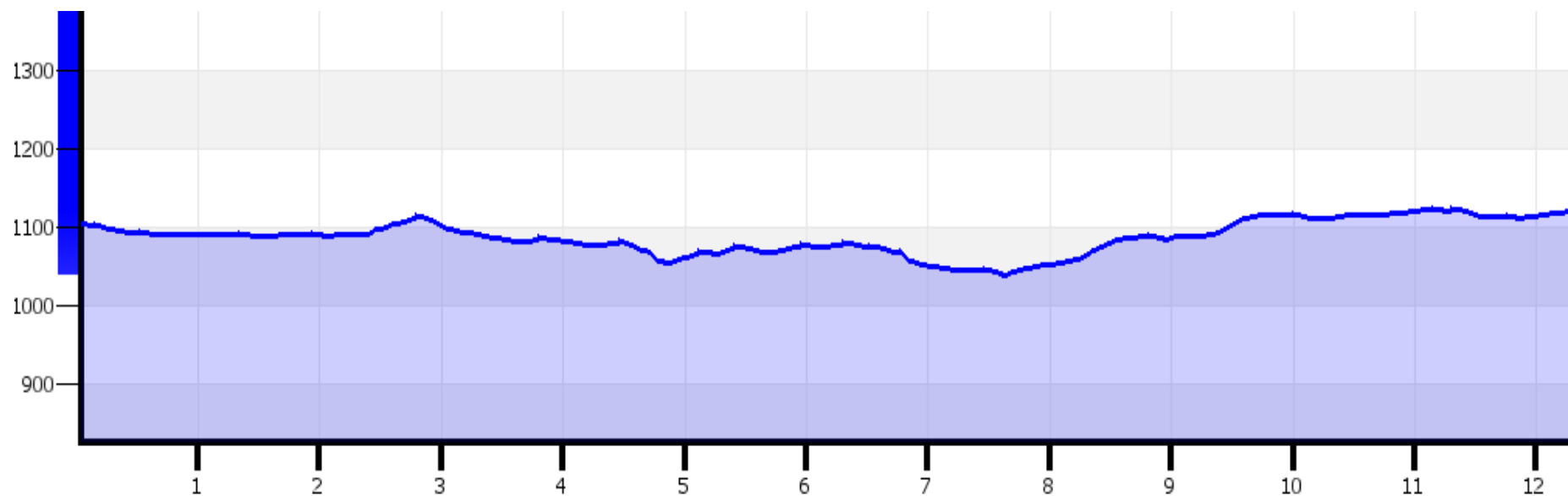


### Etapa 4 (Lozoya – Garganta de los Montes):

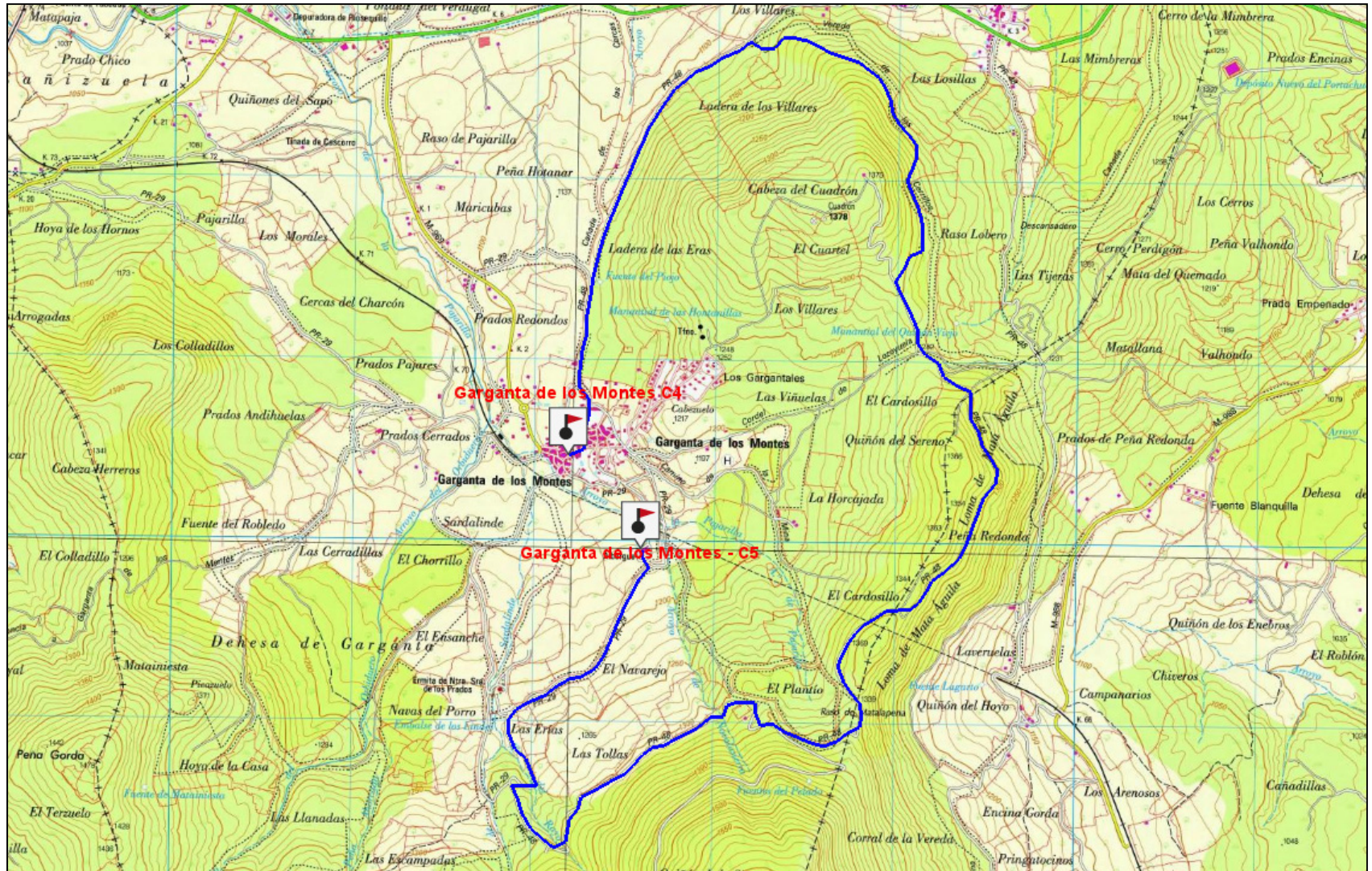


### Etapa 4 (Lozoya – Garganta de los Montes):

Distancias (km)		Desnivel Positivo (m)		Desnivel Negativo (m)	
De la etapa	Acumulada	De la etapa	Acumulado	De la etapa	Acumulado
12,75	63,65	139	541	104	495

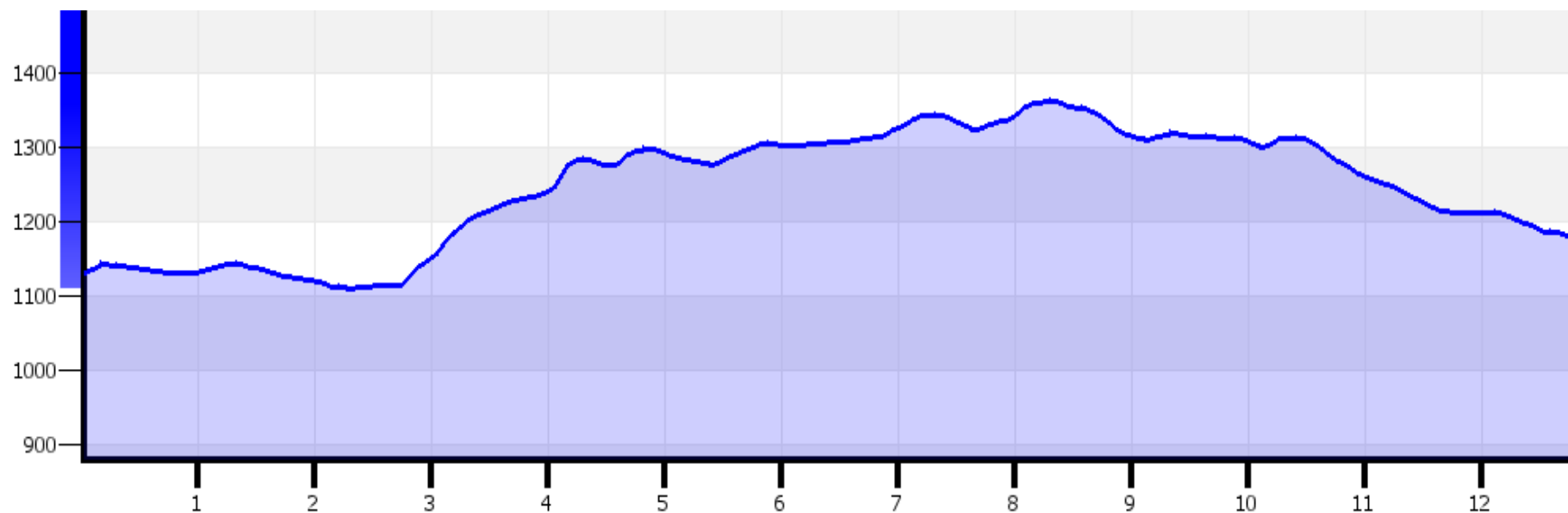


## Etapa 5 (Garganta de los Montes – Garganta de los Montes):



## Etapa 5 (Garganta de los Montes – Garganta de los Montes):

Distancias (km)		Desnivel Positivo (m)		Desnivel Negativo (m)	
De la etapa	Acumulada	De la etapa	Acumulado	De la etapa	Acumulado
12,92	76,57	275	816	277	772



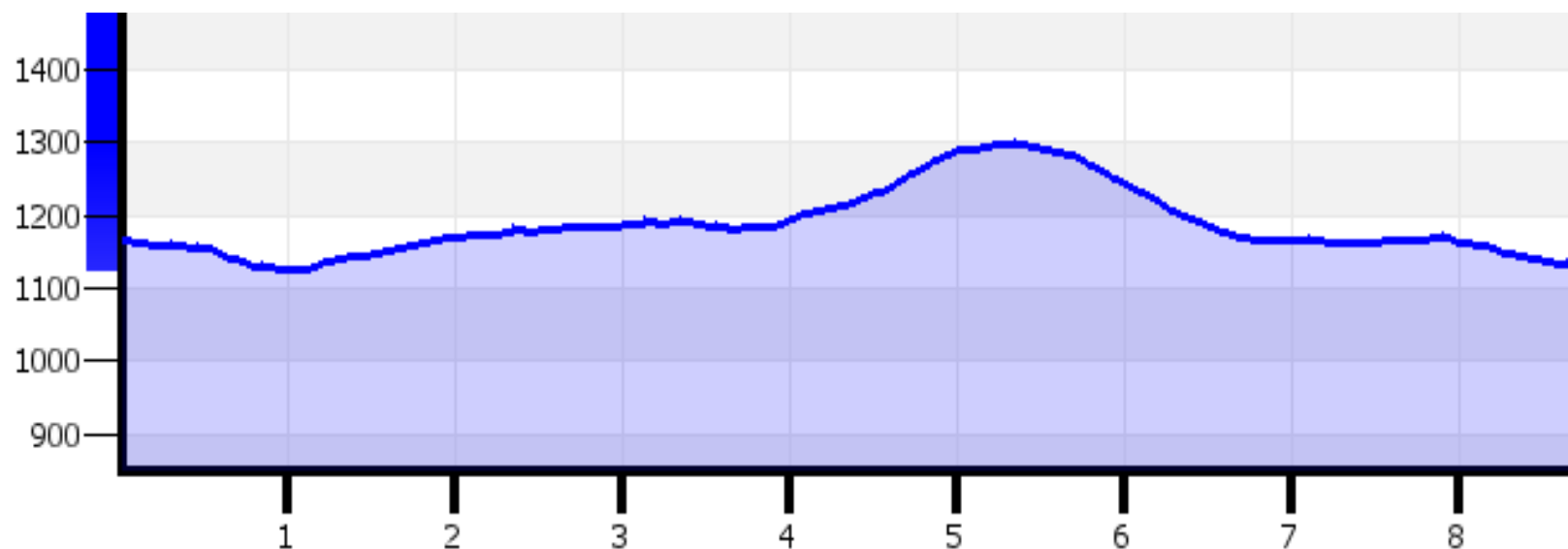


## Etapa 6 (Garganta de los Montes – Canencia):



## Etapa 6 (Garganta de los Montes – Canencia):

Distancias (km)		Desnivel Positivo (m)		Desnivel Negativo (m)	
De la etapa	Acumulada	De la etapa	Acumulado	De la etapa	Acumulado
8,97	85,54	172	988	2091	981



### Etapa 7 (Canencia - Lozoya):



## Etapa 7 (Canencia - Lozoya):

Distancias (km)		Desnivel Positivo (m)		Desnivel Negativo (m)	
De la etapa	Acumulada	De la etapa	Acumulado	De la etapa	Acumulado
11,49	97,03	107	1.095	114	1.095

